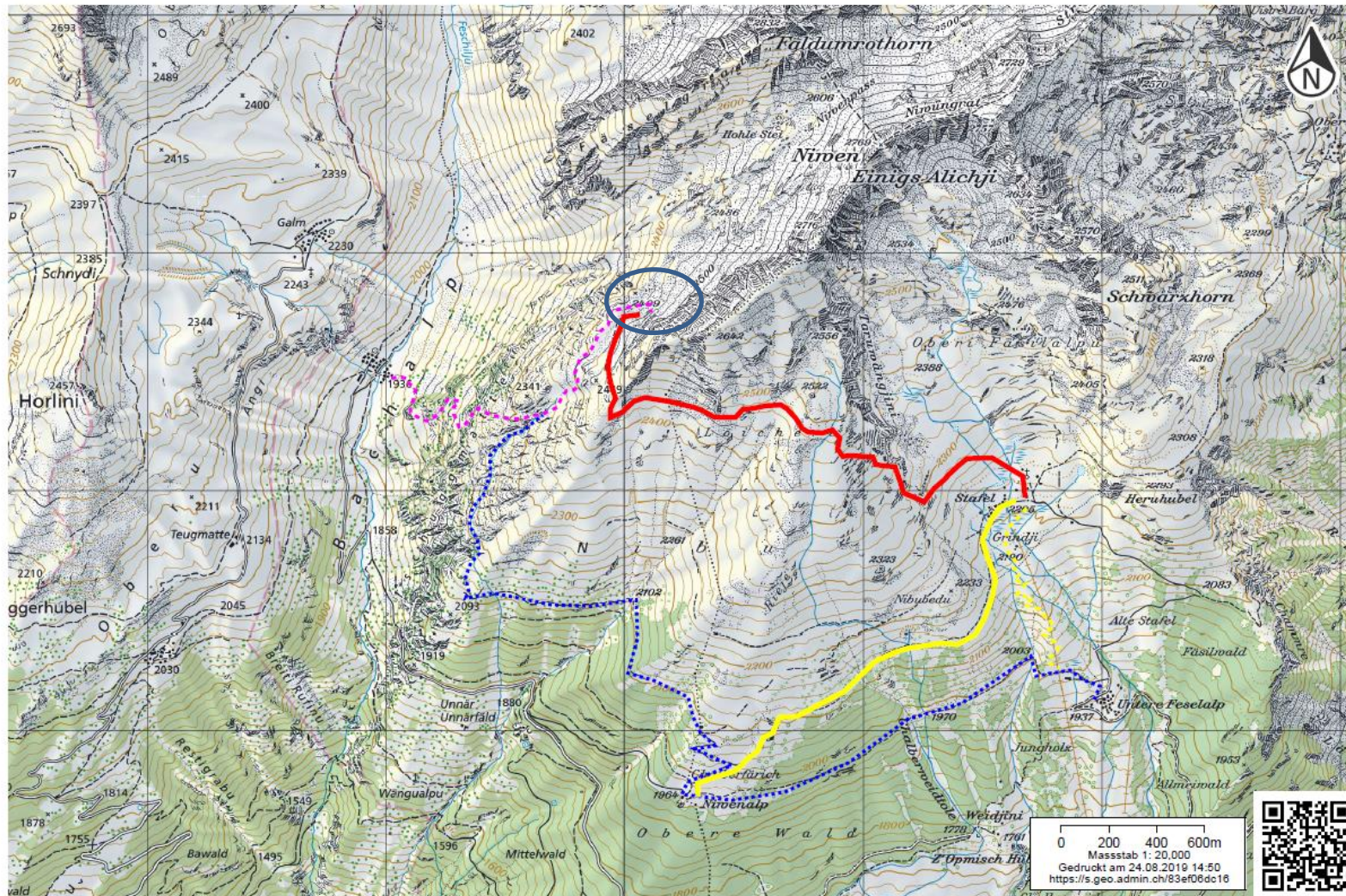


## Übersicht



### Legende :

**Bruu:** blauer Kreis

**Rot punktiert:**  
Weg Ober Fesalalp-  
Loichere-Bruu

**Violett punktiert:**  
Bachalp - Geisstritti -  
Bruu (im Moment eher  
für trittsichere  
Berggänger, müsste so  
erstellt werden, dass  
man ihn als Bergweg  
taxieren könnte)

**Gelb punktierte Linie:**  
Ersatz für Wanderweg  
Unter Fesalalp-Obere  
Fesalalp

**Gelb gezogene Linie:**  
Bestehender Wander-  
weg Obere Fesalalp-  
Nivenalp; führt durch  
Koppel 1 und 3

**Blau punktiert:**  
Bestehender  
Wanderweg Untere  
Fesalalp-Niven -  
Fortsetzung neu bis  
Obere Tschuggmattu-  
Wasserlauf Bruuwasser